



Segreteria di Stato per la Sanità,
la Sicurezza Sociale, la Previdenza,
gli Affari Sociali e le Pari Opportunità
Repubblica di San Marino

FARMINDUSTRIA

convegno

Sistemi sanitari
e innovazione:
priorità e sfide

24 marzo 2006

Repubblica di San Marino
Teatro Titano, Piazza Sant'Agata San Marino

INIZIATIVE
Sotto Casa in Palazzo
Industria
Dipartimento di San Marino

50
ANNI
1956-2006

Comunità e Salute: L'esperienza di San Marino

“La programmazione sanitaria”

Repubblica di San Marino

24 marzo 2006

Paolo Pasini



Authority Sanitaria
e Socio-Sanitaria

Premessa 1

Il contesto del cittadino è il luogo in cui questi vive, i servizi sono servizi di una comunità concreta, di un territorio, di un ambiente.

La persona è intera, i suoi bisogni non possono essere sovrapponibili alle forme organizzative. E' necessario adeguare queste a quelli, piuttosto che viceversa.

Diventa dunque astratto, e quindi non soddisfacente al bisogno di salute, il considerare, la persona esclusivamente come oggetto di una sommatoria di prestazioni, le quali possono essere ciascuna soddisfacente di per sé, ma non rispondenti nel loro complesso alle necessità del cittadino.



Presupposti per l'integrazione:

- Vanno ripensate le architetture dei servizi,
- Le relazioni tra i servizi,
- Le relazioni tra gli erogatori di assistenza,
- I comportamenti dei professionisti che compongono le équipes



Authority Sanitaria
e Socio-Sanitaria

Premessa 3

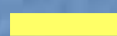
EVENTO

T 0

Sociale



Sanitario



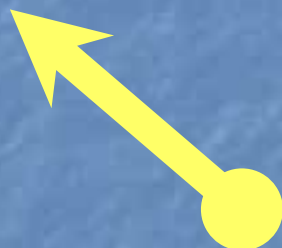
Sociale



Sanitario



T n





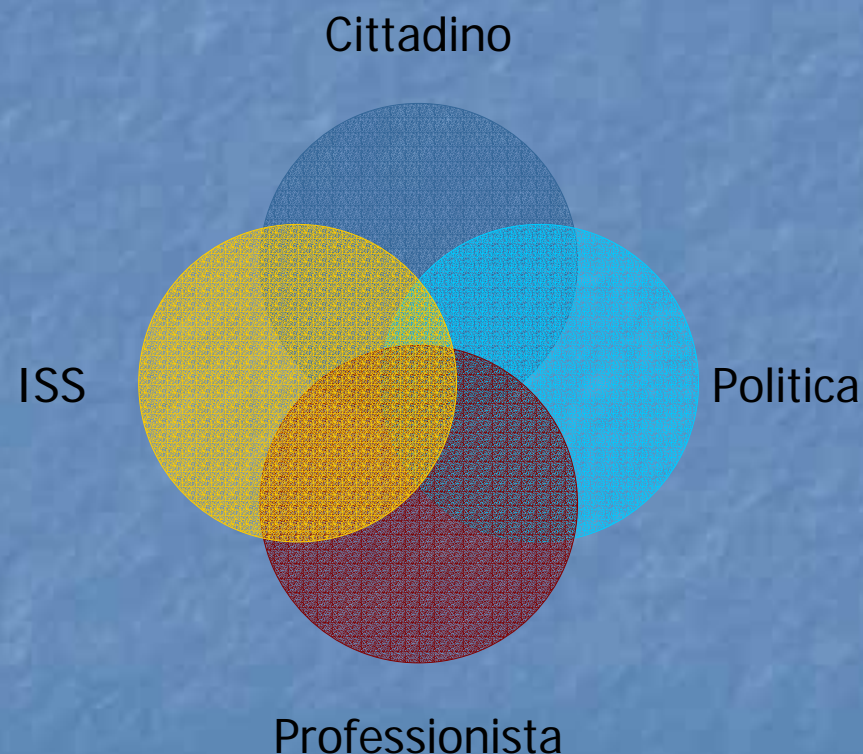
Il piano sanitario e Socio-Sanitario

- **IL PIANO SANITARIO E SOCIO-SANITARIO**
 1. Le basi del piano sanitario e socio-sanitario.
 2. Gli obiettivi di salute
 3. Le garanzie per il cittadino
 4. La domanda e l'offerta
 5. Gli strumenti del sistema
 6. La partecipazione del cittadino
 7. Le risorse
 8. I gruppi di lavoro multidisciplinari ed i progetti speciali
 9. Il processo di valutazione del piano sanitario e socio-sanitario
- **IL PROFILO DI SALUTE**



Caratteristiche del piano sanitario

- Diverse chiavi di lettura
- Innovativo
- ➡ la novità sta nella risposta ai bisogni complessi del cittadino e non semplicemente nella necessità di acquisire nuove tecnologie o organizzare nuovi reparti
- La continuità assistenziale





1. Le basi del piano sanitario e socio-sanitario

- Salute e non solo sanità
- La persona al centro del sistema
- Sanità di qualità ed a misura d'uomo che garantisca uguaglianza, solidarietà, equità e sostenibilità – secondo i principi di efficacia, efficienza ed appropriatezza
- L'integrazione socio-sanitaria
- Accreditamento
- La "rete" nella rete
- La specificità di San Marino



2. Gli obiettivi di salute

- La persona al centro del sistema
- Stato attuale \Rightarrow obiettivi \Rightarrow azioni \Rightarrow forme di assistenza e supporto
- Obiettivi:
 - Prevenzione e promozione
 - Target di popolazione
 - Patologie di particolare rilevanza sanitaria e sociale



2. Gli obiettivi di salute

- Per una cultura della promozione della salute e prevenzione delle malattie
- Popolazione target
- Malattie rilevanti dal punto di vista sanitario e sociale



3. Garanzie per il cittadino

- Sicurezza

- Accesso ai servizi:

equità

appropriatezza



gestione liste d'attesa





4. Domanda e offerta

■ L'orientamento della domanda

➔ L'appropriatezza

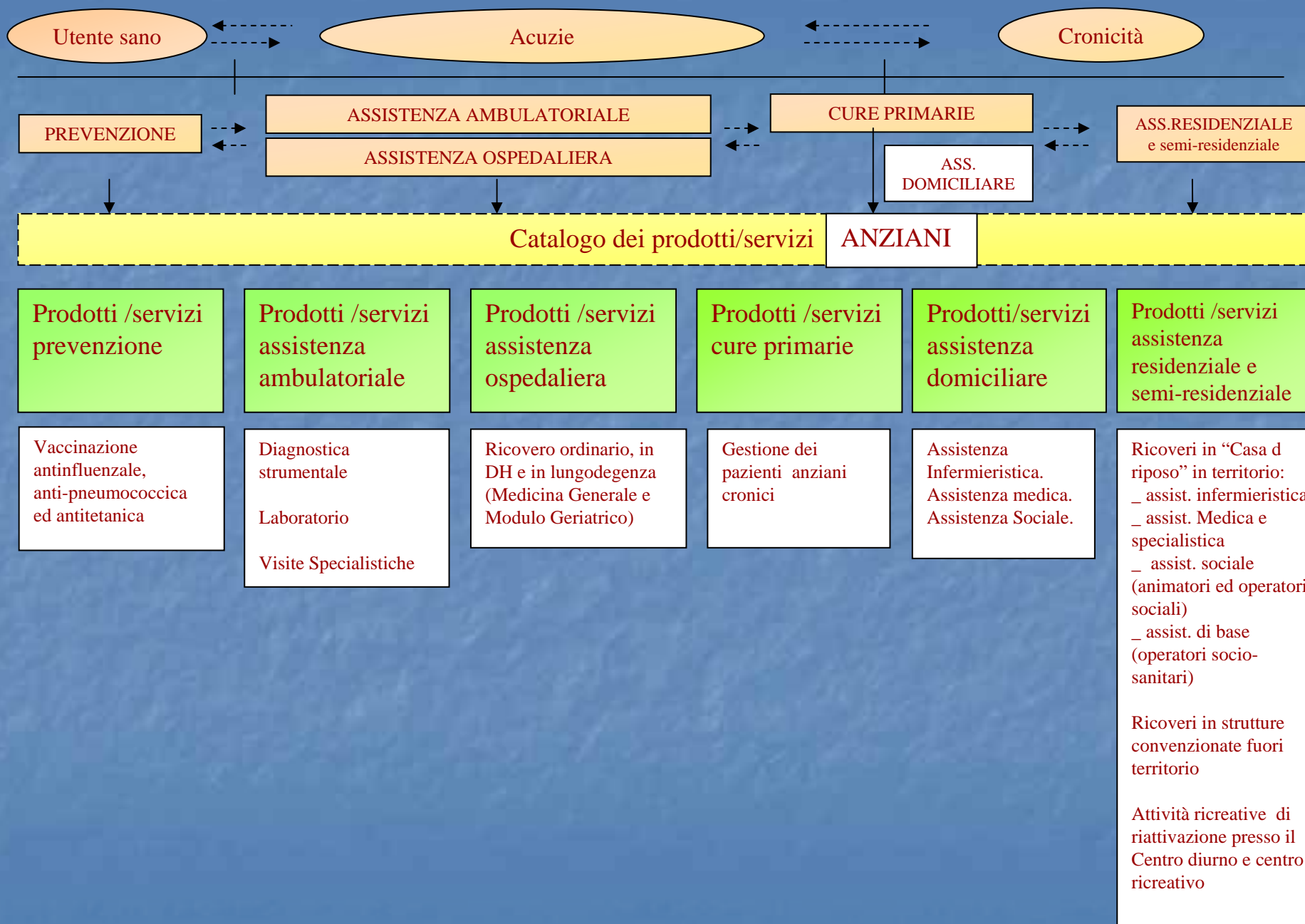
■ Offerta:

➔ catalogo dei prodotti/servizi
la ridefinizione dell'offerta:

➔ i livelli assistenziali

➔ **CONTINUITA' ASSISTENZIALE**

Catalogo dei prodotti





I livelli assistenziali





5. Gli strumenti del sistema

- La riorganizzazione ISS:
 - i dipartimenti
- Governo clinico:
 - la qualità dell'assistenza ed il dialogo fra i professionisti
- Linee guida e percorsi assistenziali
- Autorizzazione – accreditamento – accordi
- Ricerca, innovazione e sperimentazione
- Sistema informativo

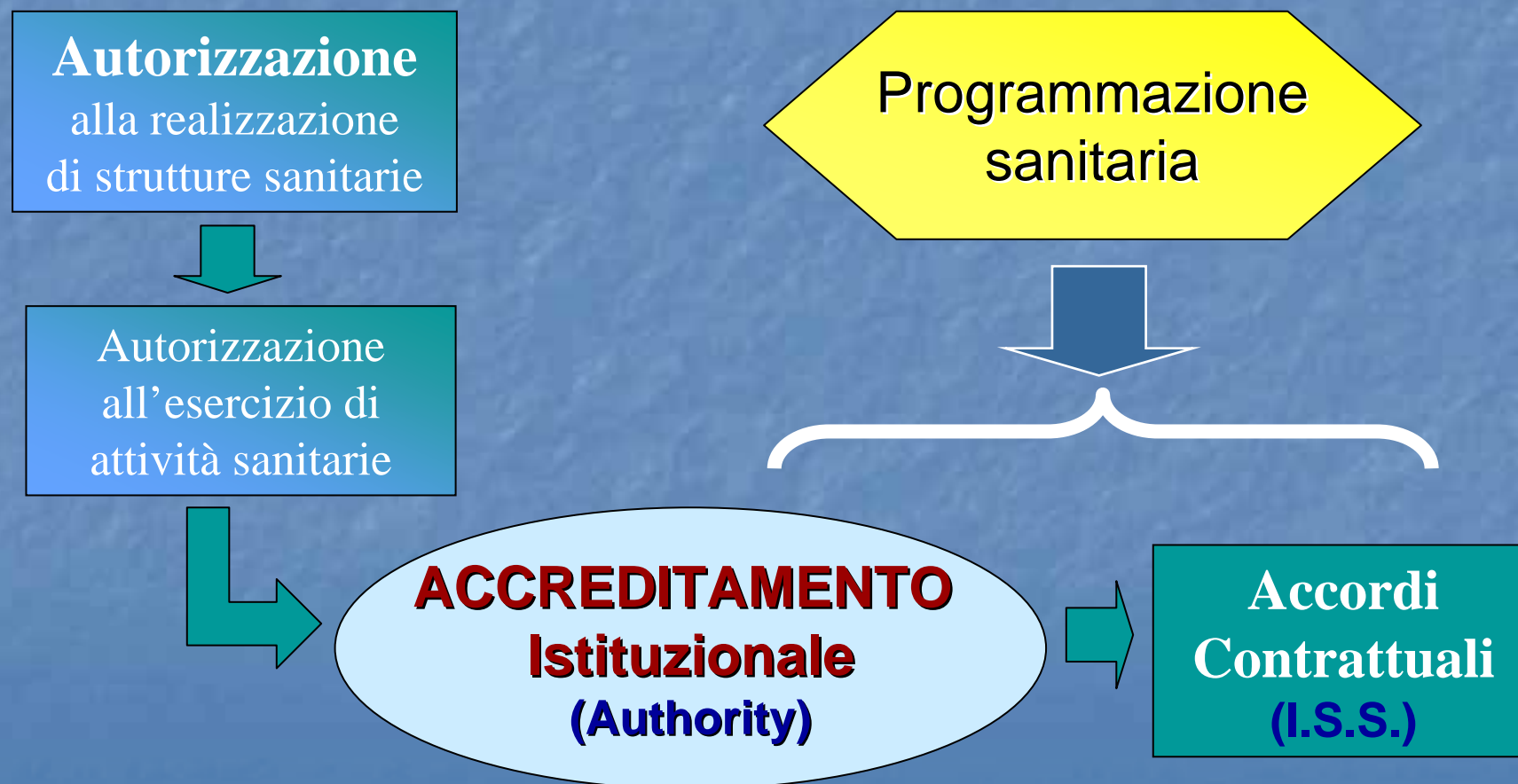


Perché i comportamenti siano facilitati all'integrazione occorre che i professionisti:

- ❖ Conoscano tutta la mappa della rete,
- ❖ Acquisiscano gli strumenti della cooperazione,
- ❖ Utilizzino i sistemi di comunicazione,
- ❖ Utilizzino i sistemi di feedback,
- ❖ Rendano integrate le singole iniziative,
- ❖ Rendano flessibile il sistema vicariando eventuali malfunzionamenti,
- ❖ Contribuiscano alla manutenzione dei percorsi

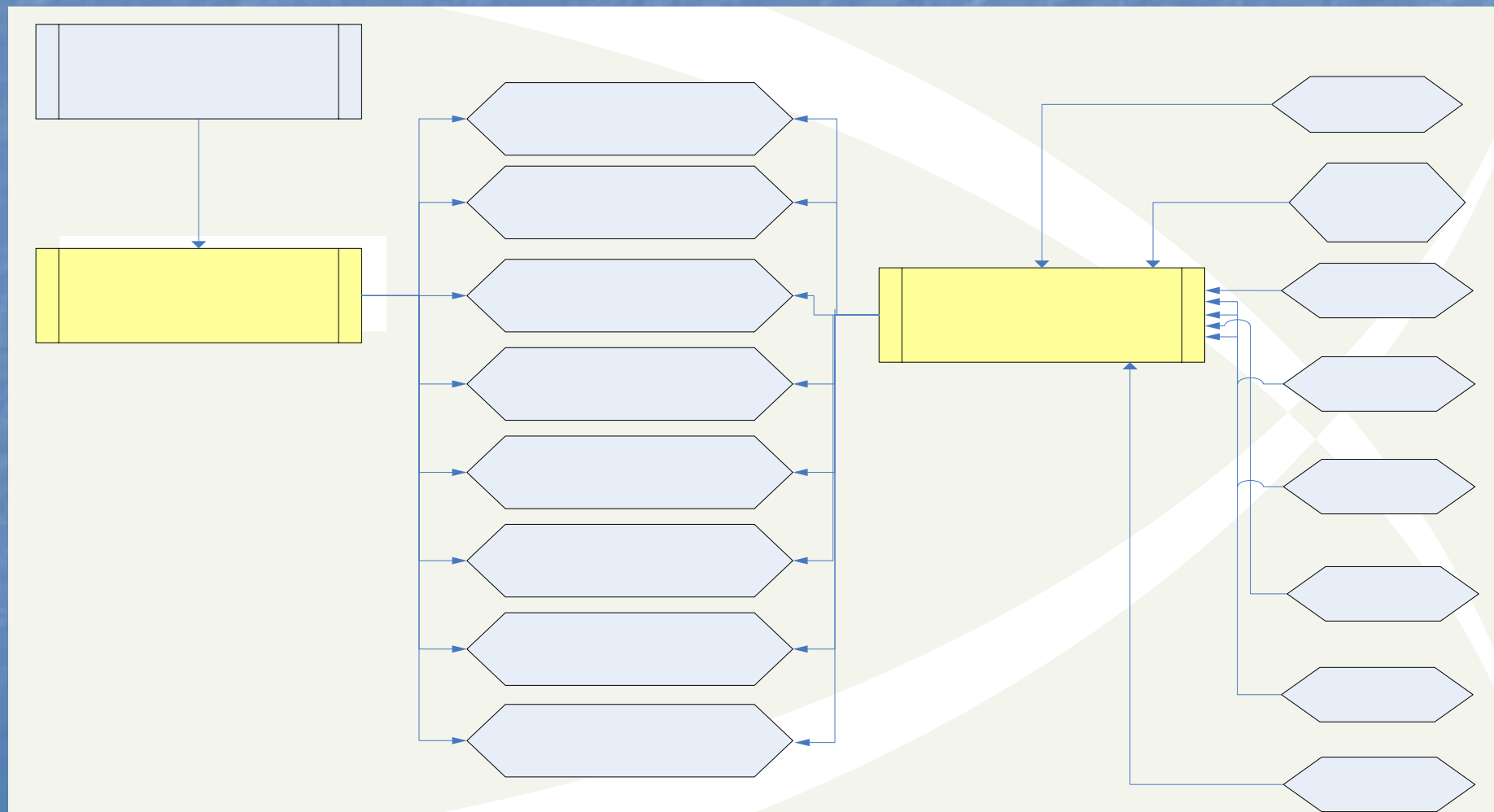


Autorizzazione, accreditamento e accordi contrattuali





Il Sistema informativo



Informazioni in merito al



6. La partecipazione del cittadino

- Urp – Ufficio relazioni con il pubblico
- Carta dei servizi
- Partecipazione attiva:
 - I comitati consultivi integrati
 - Sindacati e associazioni



7. Le risorse

■ Economiche:

- ⇒ autonomia e responsabilità (budget)
- ⇒ ripartizione risorse (fondo sanitario nazionale)

■ Umane :

- ⇒ valorizzazione professionalità
- ⇒ formazione continua



Authority Sanitaria
e Socio-Sanitaria

La prima fase sarà quella di definire
l'ammontare del finanziamento.

Creazione di un fondo unico per l'assistenza
sanitaria e socio-sanitaria

Il fondo sarà così alimentato:

- Finanziamento da parte dello Stato
- Progetti Speciali
- Autofinanziamento da parte dell'ISS



Authority Sanitaria
e Socio-Sanitaria

Il finanziamento da parte dello Stato
verrà legato ad un QUOTA CAPITARIA
PESATA.

I pesi verranno definiti in base a criteri
demografici

- Sesso
- Età



8. I gruppi di lavoro ed i progetti speciali

- Gruppi lavoro
 - ADI
 - Assistenza specialistica
- Progetti speciali
 - Politica farmaco
 - Screening
 - Ictus



9. La valutazione del piano

- Gli indicatori
 - Effetto generale
 - Effetto delle scelte strategiche e degli strumenti



Authority Sanitaria
e Socio-Sanitaria

Insomma la giusta integrazione dei fattori di salute

L'ambiente

"...ed è all'invece tanto lungi il clima suindicato allo sviluppo dei morbi, che anzi una quantità di malati forestieri ricorre soventemente a lui solo, e non sempre indarno siccome a medicina e panacea universale, e gli stessi statisti vannogli debitori dell'età avanzata cui giungono..." (1831)

Lo stile di vita

"...la longevità è grande, e si protrae non di raro agli ottantacinque e novant'anni. Lo spirito degli abitatori è vivace, penetrante umanissimo..." (1842)

La clinica e l'assistenza

"...Quando giù dalle vette del Titano TU n'accorresti, o prode, o generoso d'alto ingegno dotato, e l'inumano malore combattesti, e vittorioso alla tomba strappasti quella pia, ai bimbi ridonandola e allo sposo." (fine '800)